

# ASSESSORATO AMBIENTE, TRANSIZIONE ECOLOGICA, CASA, SANITÀ

## PROGRAMMA DISINFESTAZIONI del *Comune di Pontinia*:

### Territorio Comunale

*(centro urbano, borghi e zone Industriali):*

-n.3 interventi di Derattizzazione e Disinfestazione; (salvo interventi straordinari)

### Plessi scolastici *(n.12):*

-n.2 Interventi di Derattizzazione e Disinfestazione; (salvo interventi straordinari)

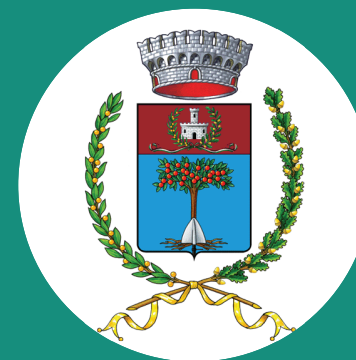
I predetti interventi saranno orientativamente effettuati nei sotto indicati periodi:

*GIUGNO - LUGLIO  
DICEMBRE - GENNAIO*

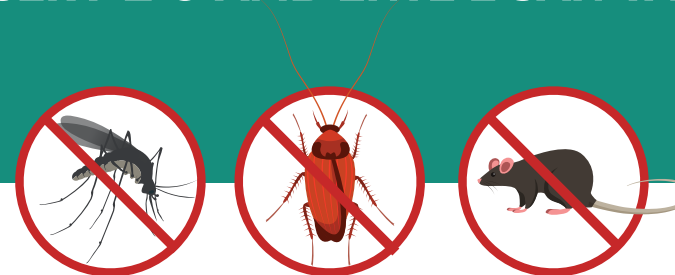
Ulteriori aggiornamenti degli interventi saranno pubblicati sul sito del Comune di Pontinia.

[www.comunedipontinia.it](http://www.comunedipontinia.it)

## COMUNE DI PONTINIA



## IV SETTORE - EDILIZIA PRIVATA E TERRITORIO SERVIZIO AMBIENTE E SANITÀ



# PROTEGGI LA TUA CASA, PROTEGGI LA TUA CITTÀ

### SI CONSIGLIA:

#### In caso di infestazione

#### in contesto PRIVATO:

contattare una ditta privata specializzata (consultare le Pagine Gialle alla voce "disinfestazione derattizzazione") che elaborerà un piano di intervento particolareggiato di disinfestazione. Esistono in commercio anche prodotti in libera vendita: fare attenzione però al rischio di tossicità di alcuni di essi e leggere attentamente le etichette.

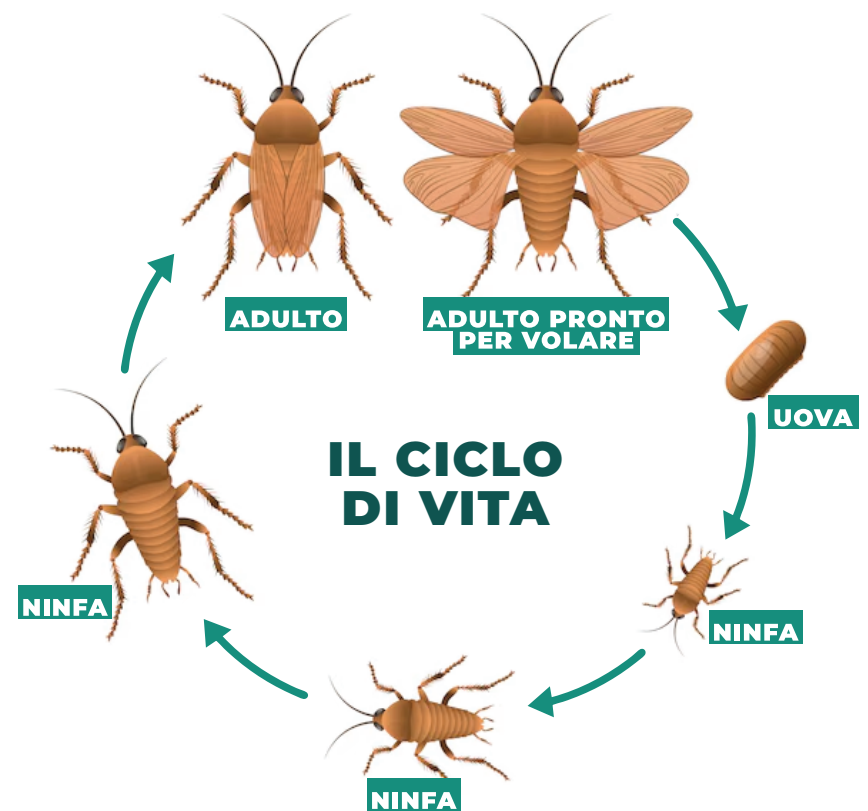
#### In caso di infestazione in contesto di CONDOMINIO:

Avvisare prontamente l'amministratore dello stabile in caso di infestazione del proprio appartamento, affinché faccia controllare gli altri appartamenti e le parti comuni.



#### Malattie trasmesse:

Salmonella, E. coli, dissenteria, tifo, epatite A.





# BLATTE

Le **blatte**, o scarafaggi, sono insetti antichi, resistenti e notturni, capaci di adattarsi anche agli ambienti più difficili. Si nascondono in luoghi umidi, caldi e bui, come bagni, cucine, scantinati e scarichi.

◆ Sono attive soprattutto di notte. Se ne vedi una di giorno, è segno di una possibile infestazione.

◆ Si muovono velocemente e si nascondono in fessure strette, dietro mobili, lavatrici e lavelli.

◆ Possono sopravvivere senza testa per giorni, perché

respirano tramite spiracoli laterali.

◆ Vivono anche senza cibo per un mese, ma solo pochi giorni senza acqua.

◆ Sono tra le creature più resistenti al mondo, capaci di tollerare alte dosi di radiazioni.

◆ Camminano su alimenti, stoviglie e superfici **trasportando batteri e virus**. Le loro feci e la saliva possono causare malattie intestinali, allergie e asma.

📌 Alcune emettono un odore sgradevole per comunicare con altre blatte e colonizzare l'ambiente.

✖ La loro presenza è segnalata da feci piccole, simili a grani di pepe, e macchie scure sui muri.

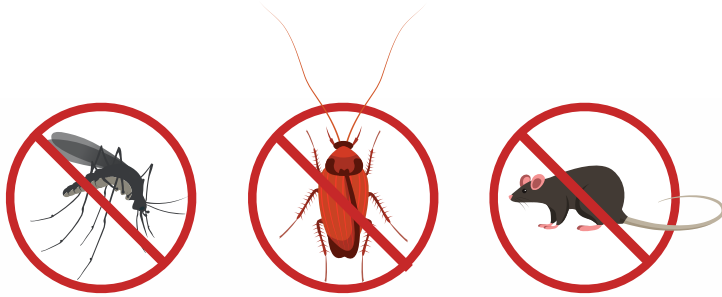
## INDICE:

03 | PREVENZIONE DEI FOCOLAI

05 | ZANZARE

07 | RATTI

09 | BLATTE



**Ecco le buone pratiche da tenere a mente per prevenire la formazione di focolai.**

**1**



Eliminare l'acqua rimasta nei contenitori per evitare ristagni.

**2**



Coprire i contenitori e chiudere le cavità dei tronchi che favoriscono la raccolta dell'acqua.

**3**



Mettere pesci rossi in vasche e fontane: si nutrono di zanzare.

**4**



Pulire le grondaie per il deflusso delle acque e usare zanzariere.

**5**



Curare il verde del giardino: la vegetazione nasconde micro focolai.

### RATTI COMUNI IN ITALIA:

1. ***Rattus norvegicus*** (ratto di fogna o surmolotto) È la specie più diffusa nelle città.

-Grande, robusto, con coda più corta del corpo.

-Vive in ambienti umidi e sotterranei, come fogne, scantinati e aree vicino a corsi d'acqua.

-È attivo di notte ed è un ottimo nuotatore.

2. ***Rattus rattus*** (ratto nero o ratto dei tetti) Più snello e agile del surmolotto, con coda più lunga del corpo.

-Vive in luoghi elevati come tetti, solai e soffitte.

-Ottimo arrampicatore, si nutre spesso di alimenti vegetali.

3. ***Mus musculus*** (topolino domestico) Piccolo roditore comune anche negli ambienti interni.

-Si insinua in case, scuole e magazzini.

-Vive vicino alle fonti di cibo, si riproduce molto velocemente.

-Anche se più piccolo, può contaminare alimenti e trasmettere malattie.



### Malattie trasmesse:

Leptosirosi, Salmonellosi, Tifo murino, Hantavirus, (Raramente) Peste bubbonica.



## RATTI

I **ratti** sono roditori estremamente intelligenti e adattabili, ma possono rappresentare un grave rischio per la salute e per l'ambiente domestico.

- ◆ Sono ottimi nuotatori: possono attraversare tubature e scarichi per entrare in casa.
- ◆ Sono scalatori agili, si muovono bene in spazi stretti e angusti.
- ◆ Hanno un'eccellente memoria spaziale: ricordano percorsi, fonti di cibo e vie di fuga.

◆ I loro denti crescono fino a 14 cm l'anno, quindi rosicchiano continuamente tutto ciò che trovano.

◆ Possono sopravvivere a cadute da 5 metri senza danni.

◆ Sono sociali e intelligenti, capaci di risolvere problemi complessi in gruppo.

⚠ Una sola femmina può avere oltre 50 cuccioli l'anno.

⚠ Basta una briciola dimenticata per attirarli.

6



Mettere prodotti biologici antizanzara nei tombini o coprirli.

7



Usa oli essenziali di citronella, lavanda, eucalipto o geranio e repellenti.

8



Utilizza trappole o repellenti naturali come l'alloro e l'acido borico.

9



Mantieni la casa pulita: blatte e ratti sono attratti dai residui di cibo e dallo sporco.

10



Smaltisci regolarmente la spazzatura: usa bidoni con coperchio per non attirare le blatte e i ratti.

11



Chiudi crepe e fessure: sigilla tutti i possibili punti d'accesso per blatte e ratti.

12



Conserva gli alimenti in contenitori ermetici evitando che le blatte e ratti possano trovare cibo.



# ZANZARE

Le **zanzare** sono gli animali più letali al mondo, responsabili di fino a 1 milione di morti ogni anno a causa delle malattie che possono trasmettere.

♦ Solo le femmine pungono, perché hanno bisogno di sangue per sviluppare le uova.

♦ Possono percepire il respiro umano grazie all'anidride carbonica e agli odori del corpo.

♦ Sono attratte da sudore, temperatura della pelle e anidride carbonica: chi suda di più può essere un bersaglio preferito!

🦋 Una femmina può deporre fino a 300 uova alla volta e oltre 1.000 nella sua vita. In presenza di caldo e umidità, le uova si schiudono in meno di 48 ore: bastano pochi centimetri d'acqua per creare un focolaio.

✂️ Alcune specie possono volare fino a 2 km alla ricerca di una preda.

🌍 Ne esistono oltre 3.500 specie, ma solo alcune sono pericolose per l'uomo.

🦋 Le punture causano prurito perché la zanzara rilascia una sostanza anticoagulante nella pelle mentre succhia il sangue.

## Le specie comuni in Italia:

*Culex pipiens* (zanzara comune)

– attiva di notte

*Aedes albopictus* (zanzara tigre)

– attiva di giorno, molto aggressiva



## Malattie trasmesse:

Malaria, Dengue, Zika, Febbre Gialla, Virus del Nilo Occidentale, Chikungunya.

